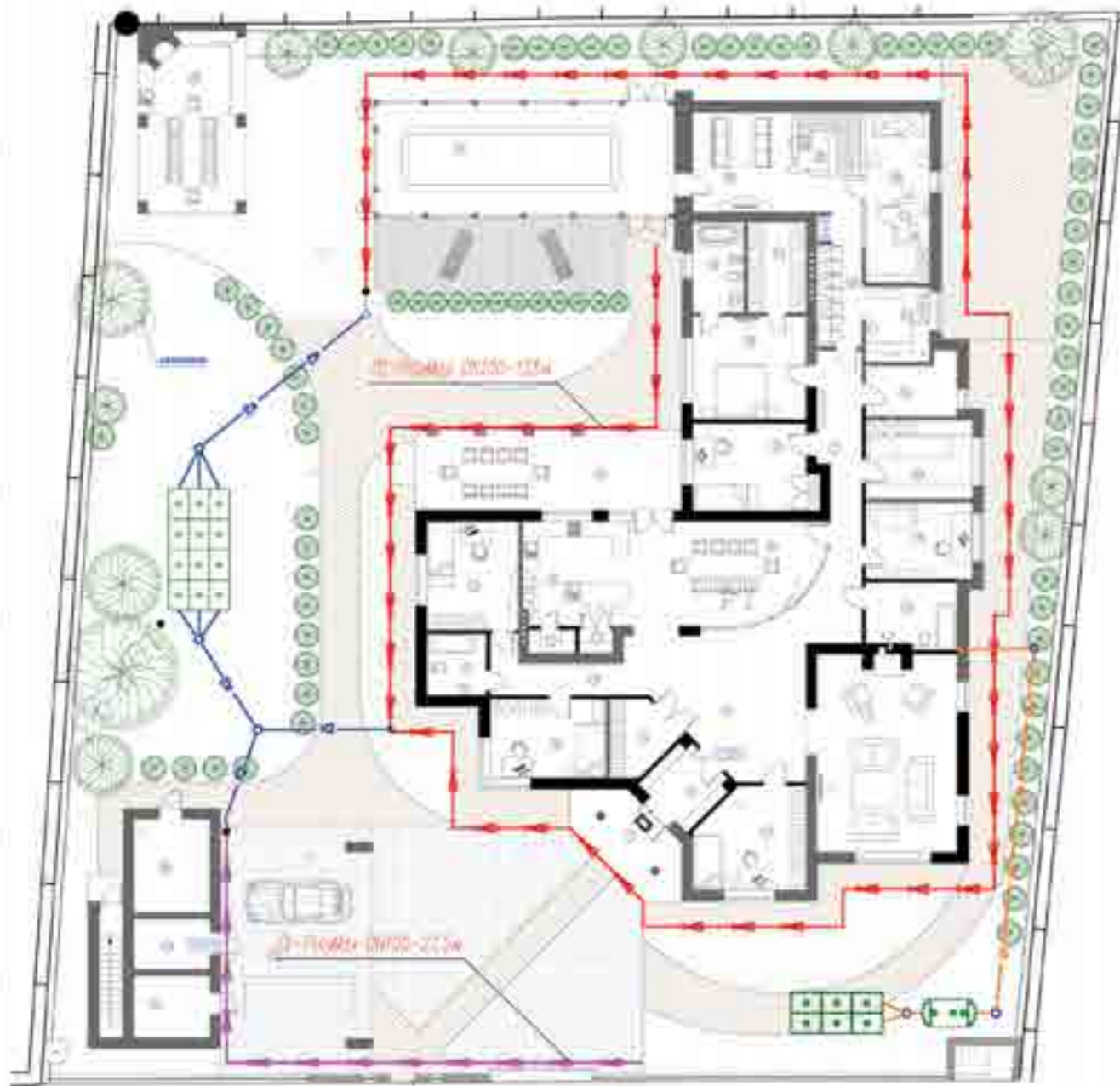


# БЕСПЛАТНОЕ ТЕХНИЧЕСКОЕ РЕШЕНИЕ ОТ СТАНДАРТПАРК



- Бесплатное техническое решение от компании «СтандартПарк»
1. Подключение к сети водоснабжения «СтандартПарк» - выполнение работ по монтажу и прокладке (в том числе по 1 этажу) инженерных сетей водоснабжения.
  2. Подключение к системе канализации «СтандартПарк» - выполнение работ по монтажу и прокладке (в том числе по 1 этажу) инженерных сетей канализации.
  3. Подключение к системе отопления «СтандартПарк» - выполнение работ по монтажу и прокладке (в том числе по 1 этажу) инженерных сетей отопления.
  4. Подключение к системе вентиляции «СтандартПарк» - выполнение работ по монтажу и прокладке (в том числе по 1 этажу) инженерных сетей вентиляции.



Список помещений канализации (поэтаж) (таблица №1)

№	Помещение	Коммунация	№	Площадь, кв. м	Счетчик
1	Канализация по 101	Канализация по 101	1	10	нет
2	Канализация по 102	Канализация по 102	2	10	нет
3	Канализация по 103	Канализация по 103	3	10	нет

Список помещений водоснабжения (поэтаж) (таблица №2)

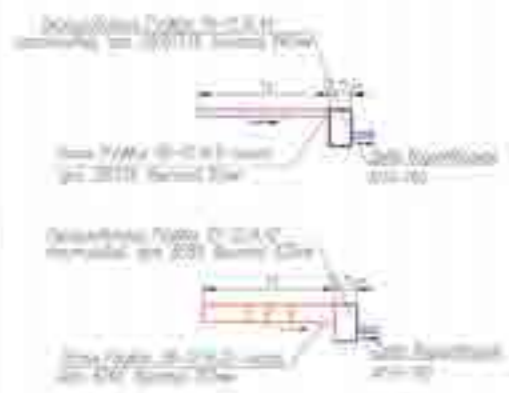
№	Помещение	Коммунация	№	Площадь, кв. м	Счетчик
1	Водоснабжение по 101	Водоснабжение по 101	1	10	нет
2	Водоснабжение по 102	Водоснабжение по 102	2	10	нет
3	Водоснабжение по 103	Водоснабжение по 103	3	10	нет

Список помещений отопления (поэтаж) (таблица №3)

№	Помещение	Коммунация	№	Площадь, кв. м	Счетчик
1	Отопление по 101	Отопление по 101	1	10	нет
2	Отопление по 102	Отопление по 102	2	10	нет

Список помещений вентиляции (поэтаж) (таблица №4)

№	Помещение	Коммунация	№	Площадь, кв. м	Счетчик
1	Вентиляция по 101	Вентиляция по 101	1	10	нет
2	Вентиляция по 102	Вентиляция по 102	2	10	нет



Список помещений канализации (поэтаж) (таблица №5)

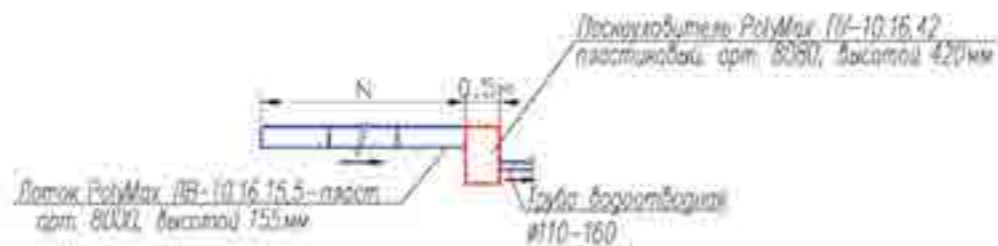
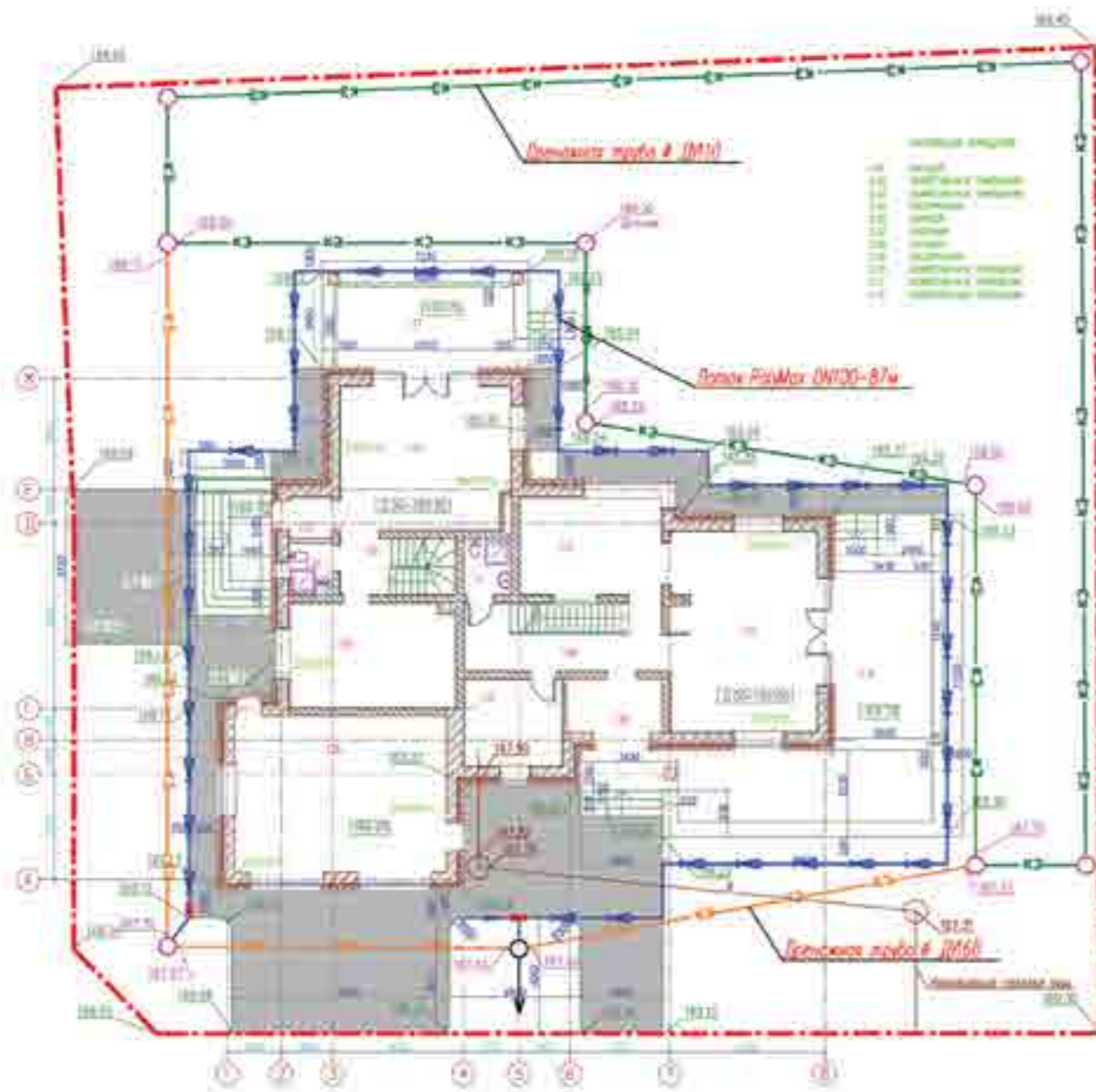
№	Помещение	Коммунация	№	Площадь, кв. м	Счетчик
1	Канализация по 101	Канализация по 101	1	10	нет
2	Канализация по 102	Канализация по 102	2	10	нет

Список помещений водоснабжения (поэтаж) (таблица №6)

№	Помещение	Коммунация	№	Площадь, кв. м	Счетчик
1	Водоснабжение по 101	Водоснабжение по 101	1	10	нет
2	Водоснабжение по 102	Водоснабжение по 102	2	10	нет

БЕСПЛАТНОЕ ТЕХНИЧЕСКОЕ РЕШЕНИЕ ОТ СТАНДАРТПАРК				Частный клиент
Разраб. Н.Контр. Улб.	Полтавская Марьяненко Григорий	20.4.16	Техническое решение по лифтовой и хозяйственно-бытовой канализации частного домовладения	

# БЕСПЛАТНОЕ ТЕХНИЧЕСКОЕ РЕШЕНИЕ ОТ СТАНДАРТПАРК



Бесплатное техническое решение от проектной службы Стандартпарк включает:

1. Размещение систем поверхностного водостока – внешнего типа, предварительно рассчитанные сечения лотков в различных материалах: пластик, полимербетон, бетон.
2. Размещение резиновых колодез и труб ливневой и дренажной канализации на плане-чертежах.
3. Подготовка ведомостей по водосточным лоткам, трубам, колодезам и всей сопутствующей комплектующей.
4. Приложение по схеме установки водосточных лотков, труб и колодез.

### Условные обозначения

- Лоток PolyMax водосточной пластиковый Стандартпарк
- Пескоуловитель PolyMax пластиковый Стандартпарк
- Водосточные трубы
- Резиновый колодез ДУ315
- Дренажный колодез ДУ315
- Дренажные трубы Ø ДН10
- Дренажные трубы Ø ДН60

Ведомость элементов водосточной пластиковой лотков PolyMax Basic Стандартпарк

Поз	Обозначение	Наименование	Кол	Масса кг	Примечание
И	STANDARTPARK арт. 8000	Лоток PolyMax Basic DF-10.16.15.5-металл	86	2,2	l=1000 h=155
IV	STANDARTPARK арт. 8080	Пескоуловитель PolyMax Basic ПП-10.16.42-пластик	2	3,1	l=500 h=420
VI	STANDARTPARK арт. 20101	Лоток водосточной лоток DF-10.16.15.5-4-степень защиты от попадания листьев	87	1,7	l=1000
	STANDARTPARK арт. 8030	Дренажные трубы DF-10.16.15.5-Ø60 пластик	12	0,3	-
	STANDARTPARK арт. 8080	Крепеж лотков DF-10.16.15.5-Ø60 к стене пластиком	174	0,11	l=117
	STANDARTPARK	Горелки MHT для труб Ø45 для монтажа лотков	1480	-	кг

Ведомость по водосточным трубам и колодезам

Поз	Обозначение	Наименование	Кол	Масса кг	Примечание
	STANDARTPARK	Водосточная труба Ø110 ДН10	2м	-	Ø ДН10
	STANDARTPARK	Дренажная труба Ø60 ДН10	118м	-	Ø ДН10
	STANDARTPARK	Дренажная труба Ø60 ДН60	94м	-	Ø ДН60
	STANDARTPARK	Горелка для дренажной трубы	86	кг	
	STANDARTPARK	Горелка для ливневой лотка	36	кг	
	STANDARTPARK	Резиновый колодез ДУ315	1	-	
	STANDARTPARK	Дренажный колодез ДУ315	6	-	

## БЕСПЛАТНОЕ ТЕХНИЧЕСКОЕ РЕШЕНИЕ ОТ СТАНДАРТПАРК

Частный клиент

Разраб. Полтавская  
Н.контр. Мармыненко  
Чел. Гризгин

20.4.16

Техническое решение по ливневой и дренажной канализации частного домовладения